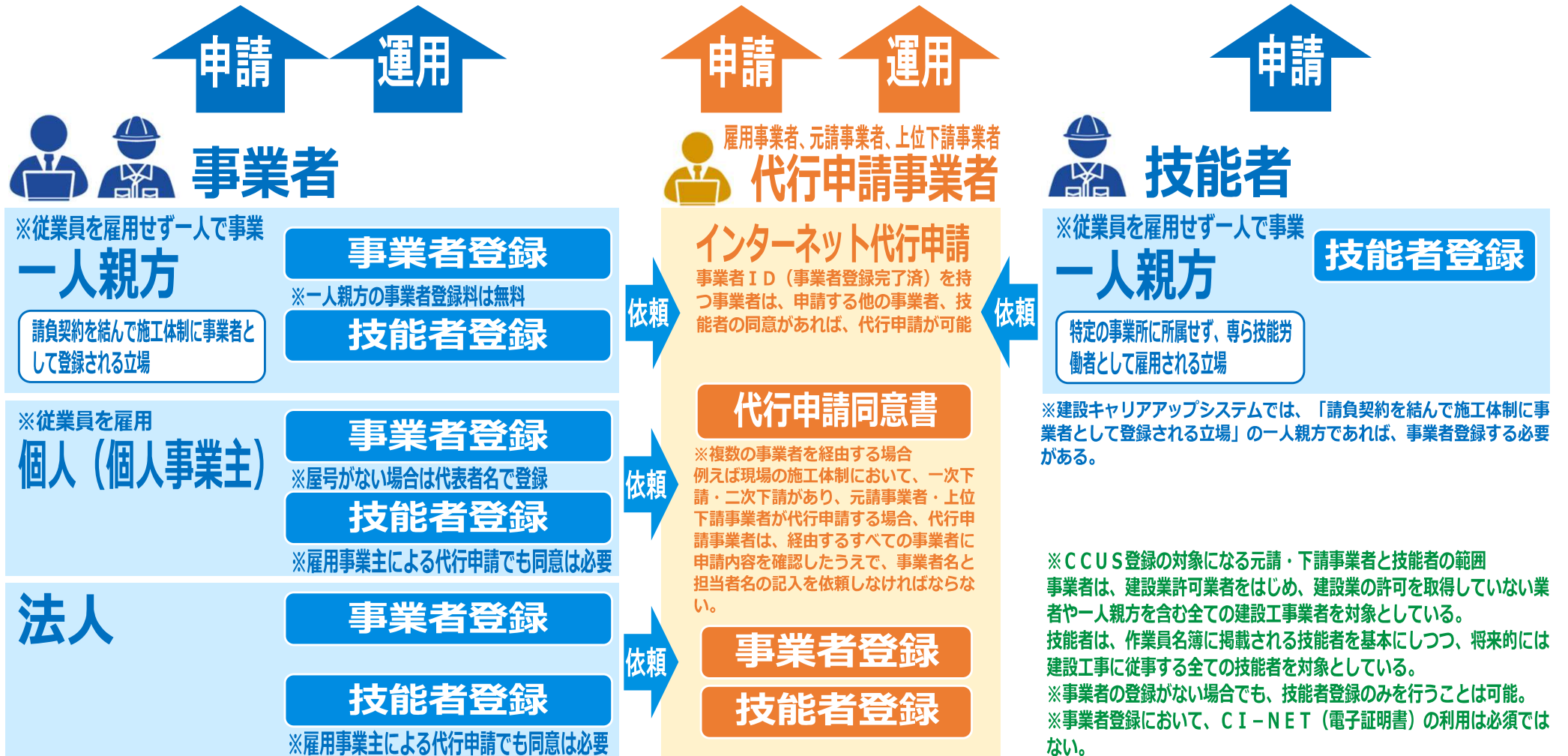


# CCUSの登録申請方法について（それぞれの登録申請）

## CCUS運営母体



### 複数の事業者を経由する場合の代行申請同意書

事業者A社（三次下請）が所属している技能者Xさんについて、B社（二次下請）、C社（一次下請）を経由して、元請事業者・上位下請事業者が代行申請事業者として申請する場合は、経由するすべての事業者からも申請内容を確認する。

